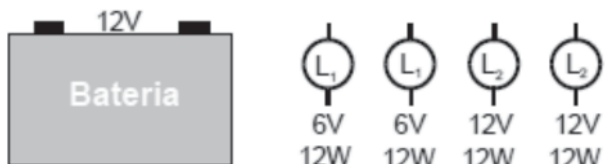


Nome: \_\_\_\_\_ Unidade: \_\_\_\_\_  
 Curso: \_\_\_\_\_ Sala: \_\_\_\_\_ Matricula: \_\_\_\_\_ Nota: \_\_\_\_\_

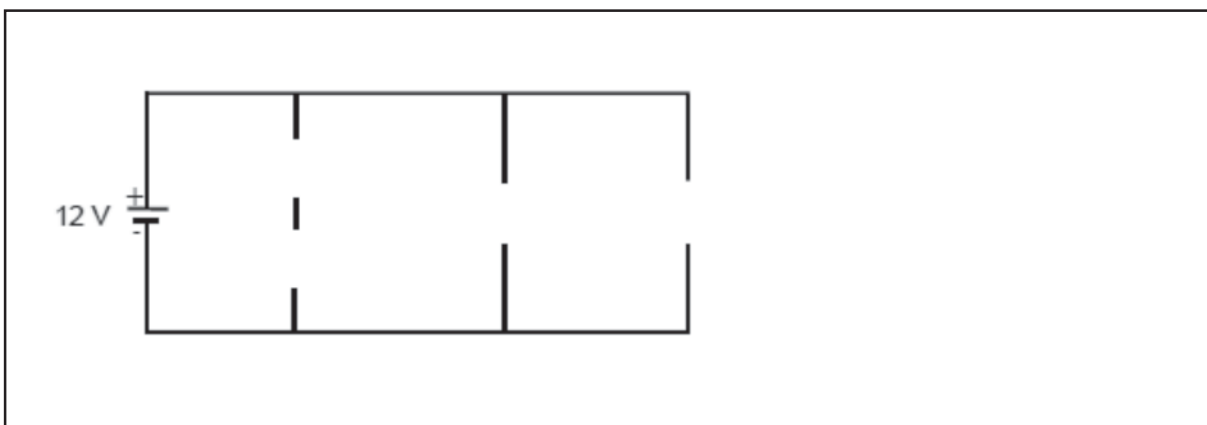
**QUESTÃO 1 (valor 100 pontos)**

Para montar um circuito elétrico, você dispõe de uma bateria de automóvel de 12 V e de quatro lâmpadas incandescentes, sendo duas do tipo L1 e duas do tipo L2, com as especificações nominais indicadas na figura ao lado.



Com base no exposto, atenda às solicitações abaixo.

- A)** Na figura inserida no espaço destinado à resposta, está representada a montagem incompleta de um circuito. Complete tal montagem inserindo corretamente as quatro lâmpadas, de forma que elas fiquem acesas em suas especificações nominais.



\_\_\_\_\_

- B)** Determine a corrente fornecida pela bateria após a montagem do circuito.

\_\_\_\_\_

\_\_\_\_\_

